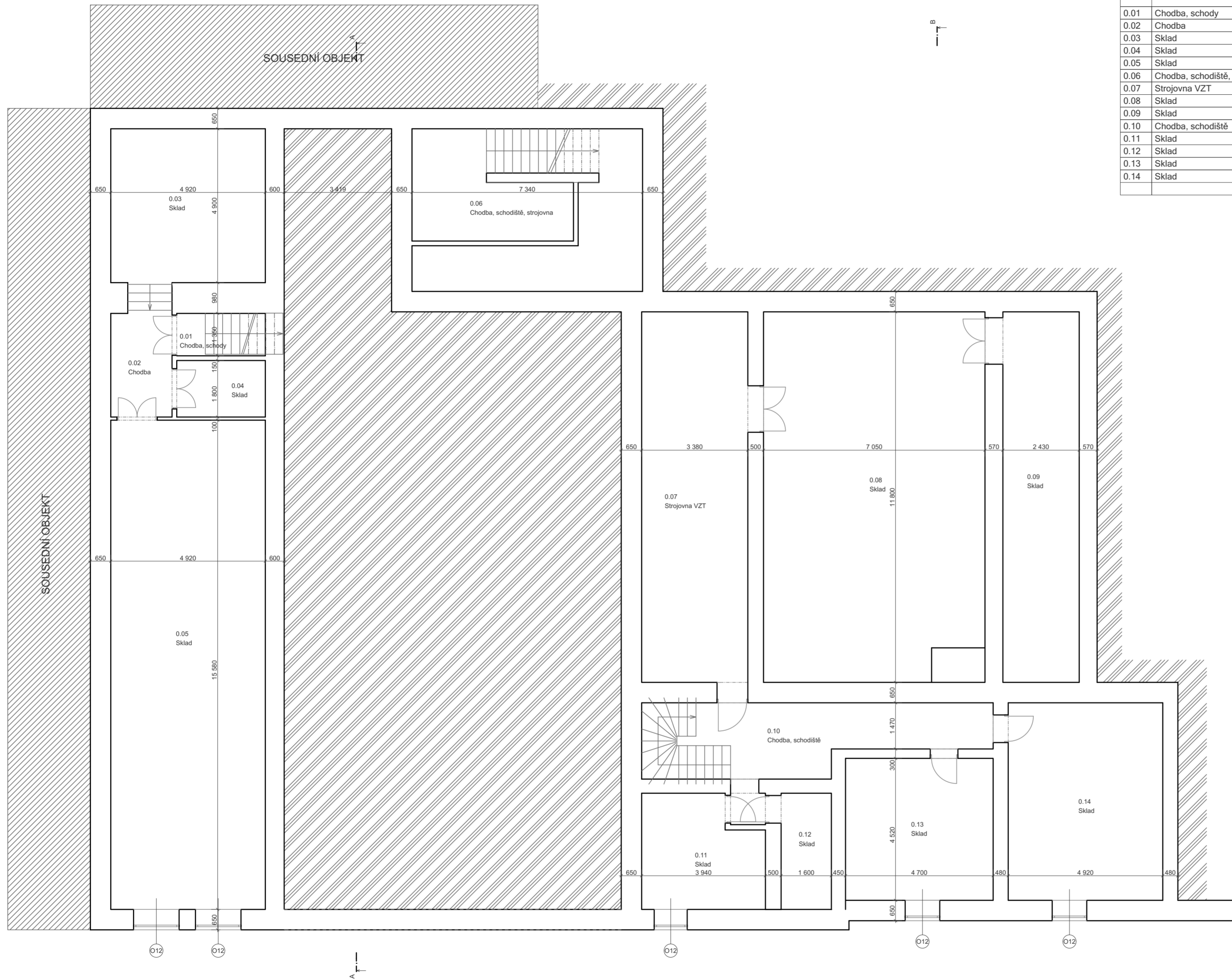


PŮDORYS 1. P.P. - STÁV. STAV



Tabulka místností 1.PP			
Č.	Název místnosti	Plocha (m2)	Materiál podlahy
0.01	Chodba, schody	3,81	---
0.02	Chodba	7,82	---
0.03	Skład	24,11	---
0.04	Skład	5,08	---
0.05	Skład	76,65	---
0.06	Chodba, schodiště, strojovna	35,87	---
0.07	Strojovna VZT	40,98	---
0.08	Skład	83,19	---
0.09	Skład	29,35	---
0.10	Chodba, schodiště	22,73	---
0.11	Skład	13,08	---
0.12	Skład	6,26	---
0.13	Skład	21,24	---
0.14	Skład	30,95	---
		401,12 m ²	

O01 Okna plastová s izolačním dvojsklem.

Vstupní dveře - Plastové / dřevěné / kovové s izolačním dvojsklem

Legenda materiálů

- Zdivo z cihel plných pálených
- Prostý beton
- Rostlý terén
- Tepelná izolace

POZNÁMKY - OBECNĚ

- Studie je zpracována pro potřeby zadavatele a není určena pro účely stavebního povolení nebo realizace stavebních opatření.

- Všechna navržená opatření vychází z požadavků zadavatele.

- Veškeré jmenované výrobky, materiály, uvedení výrobců a jejich konkrétních označení prvků, jsou uvedeny jako referenční. Při výstavbě lze použít odlišné výrobky a materiály, které však musí splňovat požadované vlastnosti a musí být odsouhlaseny investorem, projektantem a zpracovatelem energetického posouzení. Zároveň veškeré práce a dodávky budou splňovat obecně technické požadavky na výstavbu, závazné technické normy a stavební zákon.

- Ve studii se mohou vyskytovat odchylky od skutečných rozměrů, v rámci studie nebyl objekt zaměřen, vycházelo se z původní projektové dokumentace. V dalším stupni projektové dokumentace je nutné překontrolovat všechny návaznosti a rozměry a skladby konstrukcí.

- Navržená opatření byla vyprojektována na základě provedené prohlídky objektu, závěru energetického posouzení, požadavků investora, podkladů a informací, které byly k dispozici při zpracování studie.

- V projektové studii se vycházelo z dostupných podkladů jako původní projektová dokumentace, Dále informace, které byly za běžných okolností viditelné a pro zhotovitele studie přístupné za rozumných podmínek v době prohlídky. Veškeré informace je nutné v dalším stupni dokumentace ověřit.

Skladby svislých obvodových konstrukcí

- SO1 Stěna vnější + EPS tl. 70 mm
- Pastovitá fasádní omítka - tl. 2 mm
 - Penetrační nátěr
 - Lepící hmota + síťovina - tl. 5mm
 - Tepelná izolace EPS 70F - tl. 70mm
 - Lepící hmota - tl. 10mm
 - Zdivo z cihel plných pálených

Podlaha nad exteriérem

- Pastovitá fasádní omítka - tl. 2 mm
- Penetrační nátěr
- Lepící hmota + síťovina - tl. 5 mm
- Tepelná izolace minerální vlna - tl. 120 mm
- Lepící hmota - tl. 10 mm
- Stropní konstrukce

SO2 Stěna vnější + minerální vlna tl. 80 mm (boční stěny u hlevního vstupu)

- Pastovitá fasádní omítka - tl. 2 mm
- Penetrační nátěr
- Lepící hmota + síťovina - tl. 5 mm
- Tepelná izolace minerální vlna - tl. 80 mm
- Lepící hmota - tl. 10 mm
- Zdivo z cihel plných pálených

AKCE

Snížení energetické náročnosti objektů Sušil v Bystřici pod Hostýnem

VYPRACOVAL

Ing. Pavel Kuča
Majerského 2032/9
149 00 Praha 11 - Chodov

STÁVEBNÍK

Město Bystřice pod Hostýnem
Masarykovo nám. 137, 76861 Bystřice pod Hostýnem

STUPEŇ PROJEKTOVÉ DOKUMENTACE

PROJEKTOVÁ STUDIE

ŘEŠENÁ ČÁST PROJEKTOVÉ DOKUMENTACE

Společenský dům Sušil, kino, restaurace

MÍSTO STAVBY

parc.č. 37/2, 37/3, k.ú.: Bystřice pod Hostýnem (617113)
Fryčajova č.p. 888, 901, 768 61 Bystřice pod Hostýnem

VYPRACOVAL

ING. PAVEL KUČA

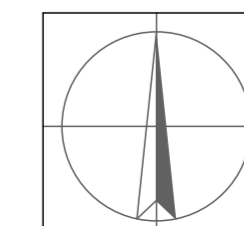
ZODP. PROJEKTANT

NÁZEV VÝKRESU / ČÁSTI

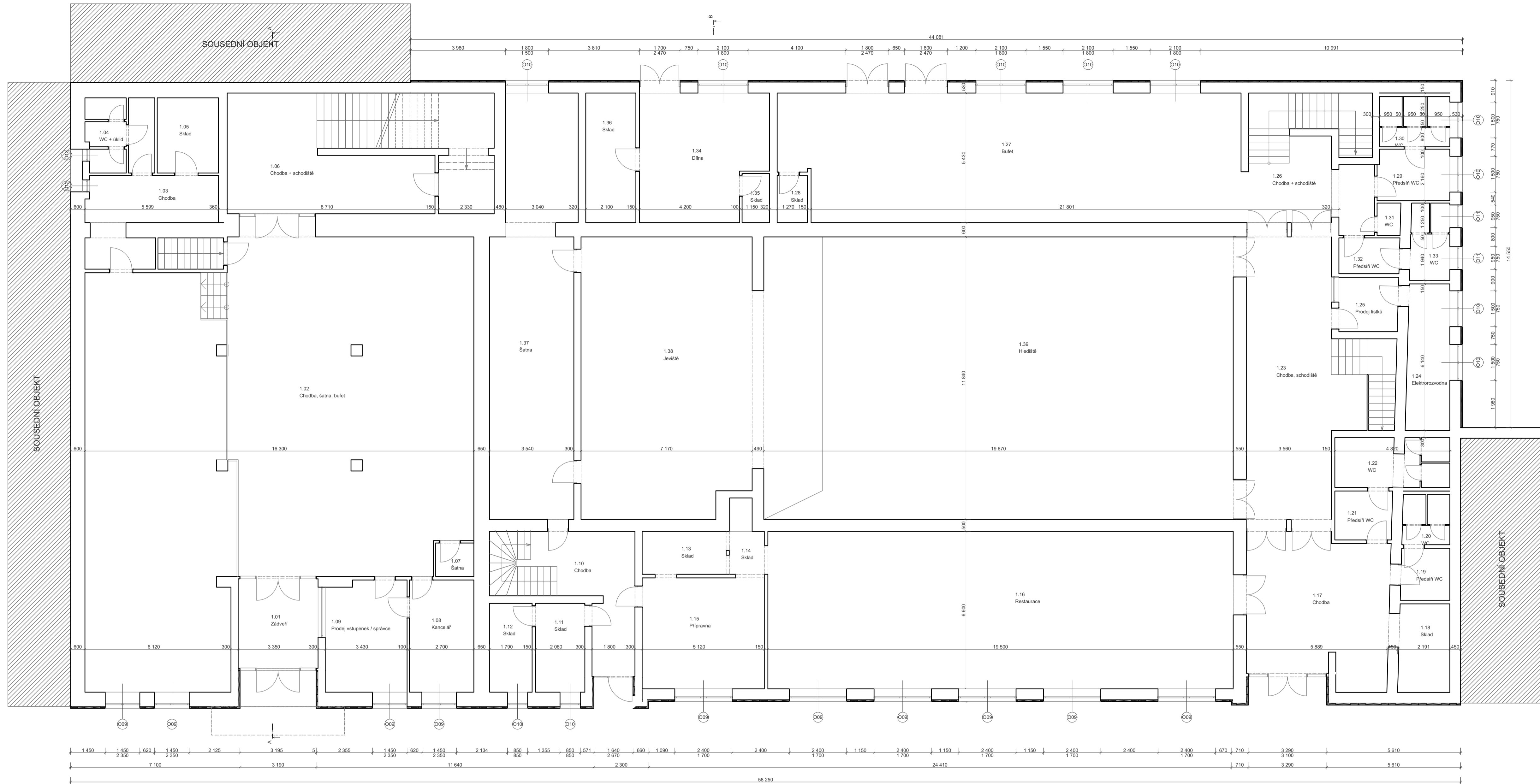
PŮDORYS 1. P.P. - STÁV. STAV

FORMÁT A2 DATUM 06/2026 STUPEŇ Č. ZAKÁZKY 2026024

MĚŘÍTKO 1:100 Č. VÝKRESU D.1.1-01



PŮDORYS 1. N.P. - STÁV. STAV



Tabulka místnosti 1.NP			
Č.	Název místnosti	Plocha (m2)	Materiál podlahy
1.01	Zádveň	12,56	---
1.02	Chodba, šatna, bufet	251,14	---
1.03	Chodba	15,72	---
1.04	WC + úklid	8,97	---
1.05	Sklad	8,10	---
1.06	Chodba + schodiště	56,62	---
1.07	Šatna	2,24	---
1.08	Kancelář	12,69	---
1.09	Prodej vstupenek / správce	15,78	---
1.10	Chodba	22,42	---
1.11	Sklad	7,83	---
1.12	Sklad	6,66	---
1.13	Sklad	6,34	---
1.14	Sklad	4,17	---
1.15	Příprava	24,29	---
1.16	Restaurace	129,61	---
1.17	Chodba	36,78	---
1.18	Sklad	7,93	---
1.19	Předsiň WC	4,46	---
1.20	WC	4,16	---
1.21	Předsiň WC	4,91	---
1.22	WC	9,77	---
1.23	Chodba, schodiště	56,01	---
1.24	Elektrovozna	11,26	---
1.25	Prodej lístků	5,65	---
1.26	Chodba + schodiště	28,60	---
1.27	Bufet	103,48	---
1.28	Sklad	2,50	---
1.29	Předsiň WC	6,52	---
1.30	WC	6,20	---
1.31	WC	1,33	---
1.32	Předsiň WC	3,80	---
1.33	WC	5,63	---
1.34	Dílna	27,34	---
1.35	Sklad	2,37	---
1.36	Sklad	11,40	---
1.37	Šatna	60,02	---
1.38	Jevišť	83,43	---
1.39	Hlediště	236,55	---
		1 305,24 m ²	

O01 Okna plastová s izolačním dvojsklem.
Vstupní dveře - plastové / dřevěné / kovové s izolačním dvojsklem

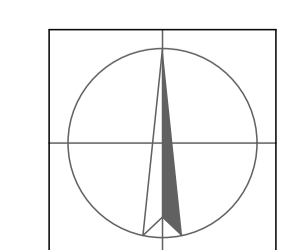
Legenda materiálů

	Zdivo z cihel plyných pálených
	Prostý beton
	Rostlý terén
	Teplná izolace

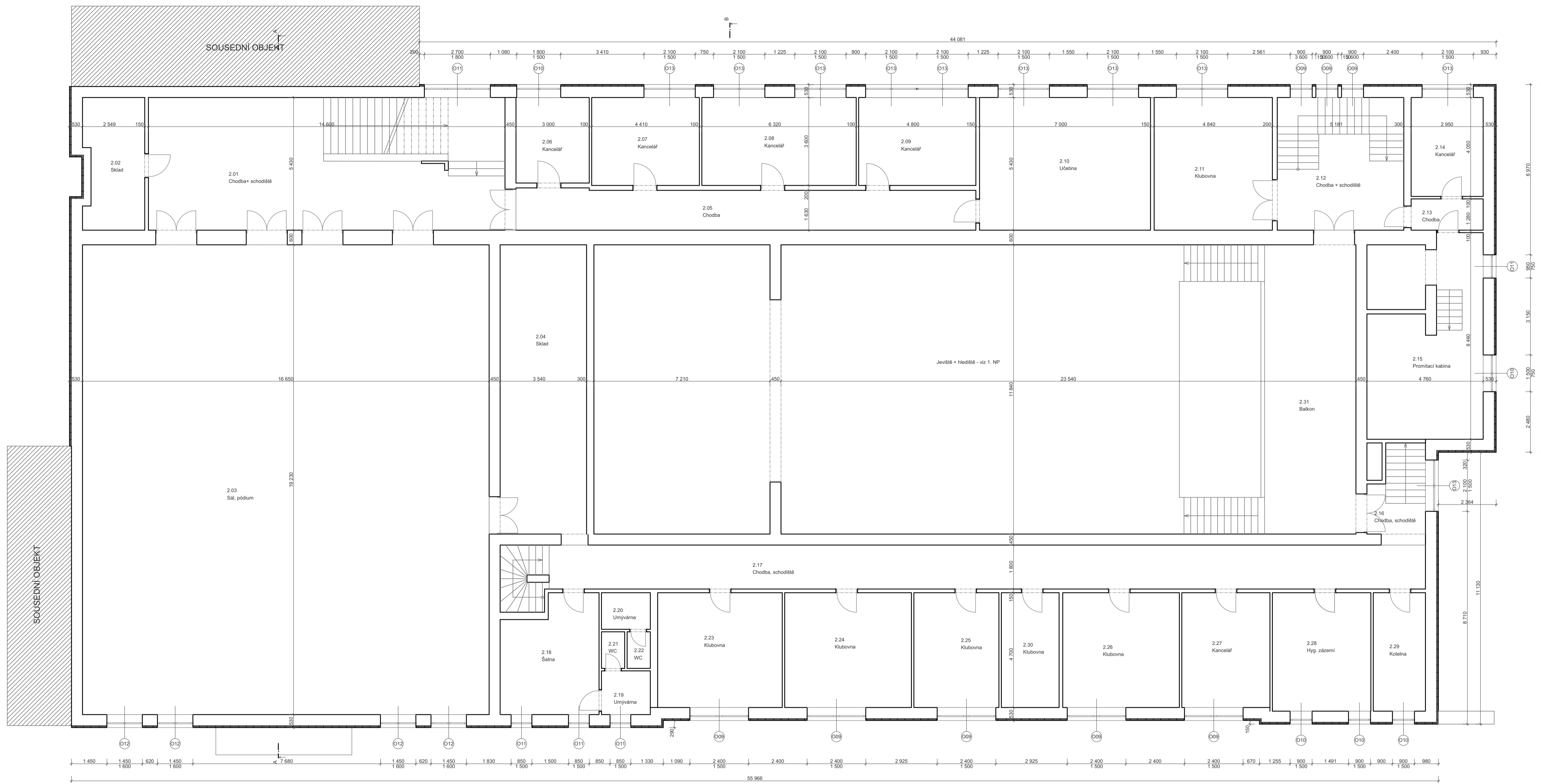
POZNÁMKY - OBECNĚ

- Studie je zpracována pro potřeby zadavatele a není určena pro účely stavebního povolení nebo realizace stavebních opatření.
- Všechna navržená opatření vychází z požadavků zadavatele.
- Veškeré jmenované výrobky, materiály, uvedení výrobců a jejich konkrétních označení prvků, jsou uvedeny jako referenční. Při výstavbě lze použít odlišné výrobky a materiály, které však musí splňovat požadované vlastnosti a musí být odsouhlaseny investorem, projektantem a zpracovatelem energetického posouzení. Zároveň veškeré práce a dodávky budou splňovat obecné technické požadavky na výstavbu, závazné technické normy a stavební zákon.
- Ve studii se mohou vyskytovat odchylky od skutečných rozměrů, v rámci studie nebyl objekt zaměřen, vycházelo se z původní projektové dokumentace. V dalším stupni projektové dokumentace je nutné překontrolovat všechny návaznosti a rozměry a skladby konstrukcí.
- Navržená opatření byla vyprojektována na základě provedené průhledky objektu, závěru energetického posouzení, požadavků investora, podkladů a informací, které byly k dispozici při zpracování studie.
- V projektové studii se vycházelo z dostupných podkladů jako původní projektová dokumentace. Dále informace, které byly za běžných okolností viditelné a pro zhotovitele studie přístupné za rozumných podmínek v době průhledky. Veškeré informace je nutné v dalším stupni dokumentace ověřit.

- Skladby svislých obvodových konstrukcí**
- SO1 Stěna vnější + EPS tl. 70 mm**
- Pastovitá fasádní omítka - tl. 2 mm
 - Penetrační nátěr
 - Lepicí hmota + síťovina - tl. 5mm
 - Teplná izolace EPS 70F - tl. 70mm
 - Lepicí hmota - tl. 10mm
 - Zdivo z cihel plyných pálených
- SO2 Stěna vnější + minerální vlna tl. 80 mm (boční stěny u hlavního vstupu)**
- Pastovitá fasádní omítka - tl. 2 mm
 - Penetrační nátěr
 - Lepicí hmota + síťovina - tl. 5 mm
 - Teplná izolace minerální vlna - tl. 80 mm
 - Lepicí hmota - tl. 10 mm
 - Zdivo z cihel plyných pálených
- Podlaha nad exteriérem**
- Pastovitá fasádní omítka - tl. 2 mm
 - Penetrační nátěr
 - Lepicí hmota + síťovina - tl. 5 mm
 - Teplná izolace minerální vlna - tl. 120 mm
 - Lepicí hmota - tl. 10 mm
 - Stropní konstrukce



AKCE			
Snižování energetické náročnosti objektů Sušil v Bystřici pod Hostýnem			
VYPRACOVAL Ing. Pavel Kuča Majerského 2032/9 149 00 Praha 11 - Chodov			
STAVEBNÍK Město Bystřice pod Hostýnem Masarykovo nám. 137, 76861 Bystřice pod Hostýnem			
STUPEŇ PROJEKTOVÉ DOKUMENTACE PROJEKTOVÁ STUDIE			
ŘEŠENÁ ČÁST PROJEKTOVÉ DOKUMENTACE Společenský dům Sušil, kino, restaurace			
MÍSTO STAVBY parc. č. 37/2, 37/3, k. ú.: Bystřice pod Hostýnem (617113) Fryčajova č.p. 888, 901, 768 61 Bystřice pod Hostýnem			
VYPRACOVAL ING. PAVEL KUČA			
ZODP. PROJEKTANT -			
NÁZEV VÝKRESU / ČÁSTI PŮDORYS 1. N.P. - STÁV. STAV			
FORMÁT A1	DATUM 06/2026	STUPEŇ Č. VÝKRESU	Č. ZAKÁZKY 2026024 D.1.1-02
MĚŘÍTKO 1:100			



Tabulka místnosti 2.NP			
Č.	Název místnosti	Plocha (m2)	Materiál podlahy
2.01	Chodba+ schodiště	79.44	---
2.02	Sklad	13.01	---
2.03	Sál pódium	323.95	---
2.04	Sklad	41.91	---
2.05	Chodba	31.24	---
2.06	Kancelář	10.50	---
2.07	Kancelář	15.88	---
2.08	Kancelář	22.75	---
2.09	Kancelář	17.28	---
2.10	Učebna	38.01	---
2.11	Klubovna	26.28	---
2.12	Chodba + schodiště	28.28	---
2.13	Chodba	3.94	---
2.14	Kancelář	11.95	---
2.15	Promítací kabina	37.40	---
2.16	Chodba, schodiště	7.64	---
2.17	Chodba, schodiště	69.15	---
2.18	Sálna	18.04	---
2.19	Umyvárna	3.58	---
2.20	Umyvárna	3.00	---
2.21	WC	1.43	---
2.22	WC	1.43	---
2.23	Klubovna	23.72	---
2.24	Klubovna	24.39	---
2.25	Klubovna	16.36	---
2.26	Klubovna	22.44	---
2.27	Kancelář	16.96	---
2.28	Hyg. zázemí	19.55	---
2.29	Kotelna	10.35	---
2.30	Klubovna	11.11	---
2.31	Balkon	45.63	---
		996,60 m ²	

O01 Okna plastová s izolačním dvojsklem.

Vstupní dveře - plastové / dřevěné / kovové s izolačním dvojsklem

Legenda materiálů

- Zdivo z cihel plných pálených
- Prostý beton
- Rostlý terén
- Tepelná izolace

POZNÁMKY - OBECNÉ

- Studie je zpracována pro potřeby zadavatele a není určena pro účely stavebního povolení nebo realizace stavebních opatření.

- Všechna navržená opatření vychází z požadavků zadavatele.

- Veškeré jmenované výrobky, materiály, uvedení výrobců a jejich konkrétních označení prvků, jsou uvedeny jako referenční. Při výstavbě lze použít odlišné výrobky a materiály, které však musí splňovat požadované vlastnosti a musí být odsouhlaseny investorem, projektantem a zpracovatelem energetického posouzení. Zároveň veškeré práce a dodávky budou splňovat obecné technické požadavky na výstavbu, závazné technické normy a stavební zákon.

- Ve studii se mohou vyskytovat odchylky od skutečných rozměrů, v rámci studie nebyl objekt zaměřen, vycházelo se z původní projektové dokumentace. V dalším stupni projektové dokumentace je nutné překontrolovat všechny návaznosti a rozměry a skladby konstrukcí.

- Navržená opatření byla vyprojektována na základě provedené prohlídky objektu, závěru energetického posouzení, požadavků investora, podniků a informací, které byly k dispozici při zpracování studie.

- V projektové studii se vycházelo z dostupných podkladů jako původní projektová dokumentace. Dále informace, které byly za běžných okolností viditelné a pro zhotovitele studie přístupné za rozumných podmínek v době prohlídky. Veškeré informace je nutné v dalším stupni dokumentace ověřit.

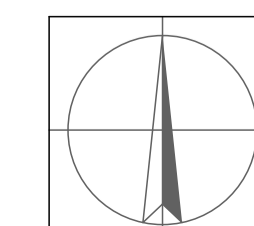
Skladby svislých obvodových konstrukcí

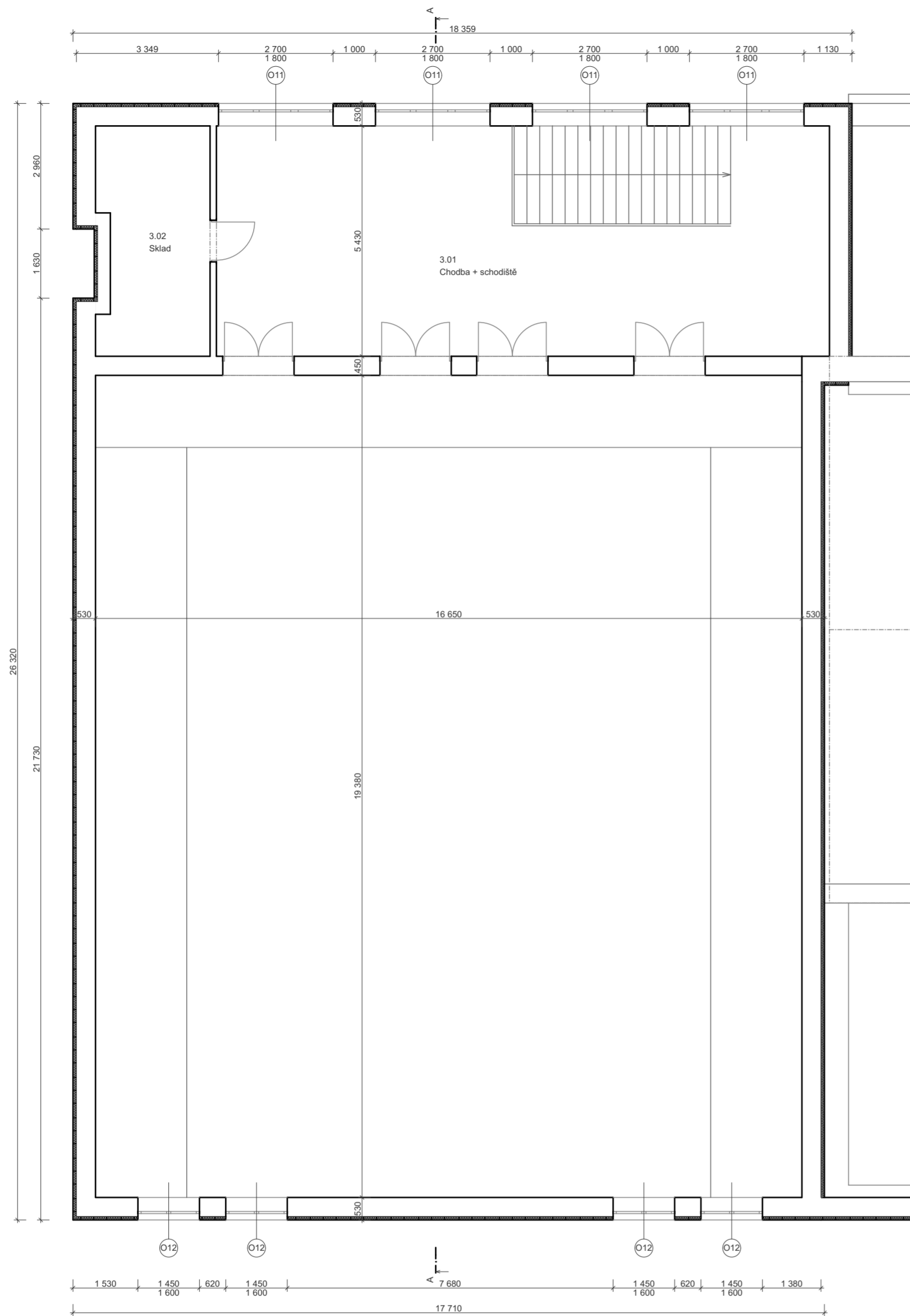
- SO1 Stěna vnější + EPS tl. 70 mm
 - Pastovitá fasádní omítka - tl. 2 mm
 - Penetrační nátěr
 - Lepicí hmota + síťovina - tl. 5mm
 - Tepelná izolace EPS 70F - tl. 70mm
 - Lepicí hmota - tl. 10mm
 - Zdivo z cihel plných pálených

- SO2 Stěna vnější + minerální vlna tl. 80 mm (boční stěny u hlavního vstupu)
 - Pastovitá fasádní omítka - tl. 2 mm
 - Penetrační nátěr
 - Lepicí hmota + síťovina - tl. 5 mm
 - Tepelná izolace minerální vlna - tl. 80 mm
 - Lepicí hmota - tl. 10 mm
 - Zdivo z cihel plných pálených

- Podlaha nad exteriérem
 - Pastovitá fasádní omítka - tl. 2 mm
 - Penetrační nátěr
 - Lepicí hmota + síťovina - tl. 5 mm
 - Tepelná izolace minerální vlna - tl. 120 mm
 - Lepicí hmota - tl. 10 mm
 - Stropní konstrukce

AKCE			
Snižování energetické náročnosti objektů Sušil v Bystřici pod Hostýnem			
VYPRACOVAL Ing. Pavel Kuča Majerského 2032/9 149 00 Praha 11 - Chodov			
STAVEBNÍK Město Bystřice pod Hostýnem Masarykovo nám. 137, 76861 Bystřice pod Hostýnem			
STUPEŇ PROJEKTOVÉ DOKUMENTACE PROJEKTOVÁ STUDIE			
ŘEŠENÁ ČÁST PROJEKTOVÉ DOKUMENTACE Společenský dům Sušil, kino, restaurace			
MÍSTO STAVBY parc. č. 37/2, 37/3, k. ú.: Bystřice pod Hostýnem (617113) Fryčajova č.p. 888, 901, 768 61 Bystřice pod Hostýnem			
VYPRACOVAL		ING. PAVEL KUČA	
ZODP. PROJEKTANT			
NÁZEV VÝKRESU / ČÁSTI PŮDORYS 2. N.P. - STÁV. STAV			
FORMÁT A1	DÁTUM 06/2026	STUPEŇ Č. VÝKRESU	Č. ZAKÁZKY 2026024
MĚŘÍTKO 1:100	D.1.1-03		









Tabulka místností 3. NP			
Č.	Název místnosti	Plocha (m2)	Materiál podlahy
3.01	Chodba + schodiště	78,46	---
3.02	Sklad	13,82	---
		92,28 m ²	

O01 Okna plastová s izolačním dvojsklem.

Vstupní dveře - Plastové / dřevěné / kovové s izolačním dvojsklem

Legenda materiálů

-  Zdivo z cihel plných pálených
-  Prostý beton
-  Rostlý terén
-  Tepelná izolace

POZNÁMKY - OBECNĚ

- Studie je zpracována pro potřeby zadavatele a není určena pro účely stavebního povolení nebo realizace stavebních opatření.

- Všechna navržená opatření vychází z požadavků zadavatele.

- Veškeré jmenované výrobky, materiály, uvedení výrobců a jejich konkrétních označení prvků, jsou uvedeny jako referenční. Při výstavbě lze použít odlišné výrobky a materiály, které však musí splňovat požadované vlastnosti a musí být odsouhlaseny investorem, projektantem a zpracovatelem energetického posouzení. Zároveň veškeré práce a dodávky budou splňovat obecně technické požadavky na výstavbu, závazné technické normy a stavební zákon.

- Ve studii se mohou vyskytovat odchylky od skutečných rozměrů, v rámci studie nebyl objekt zaměřen, vycházelo se z původní projektové dokumentace. V dalším stupni projektové dokumentace je nutné překontrolovat všechny návaznosti a rozměry a skladby konstrukcí.

- Navržená opatření byla vyprojektována na základě provedené prohlídky objektu, závěru energetického posouzení, požadavků investora, podkladů a informací, které byly k dispozici při zpracování studie.

- V projektové studii se vycházelo z dostupných podkladů jako původní projektová dokumentace, Dále informace, které byly za běžných okolností viditelné a pro zhotovitele studie přístupné za rozumných podmínek v době prohlídky. Veškeré informace je nutné v dalším stupni dokumentace ověřit.

Skladby svislých obvodových konstrukcí

- SO1 Stěna vnější + EPS tl. 70 mm
- Pastovitá fasádní omítka - tl. 2 mm
 - Penetrační nátěr
 - Lepící hmota + síťovina - tl. 5mm
 - Tepelná izolace EPS 70F - tl. 70mm
 - Lepící hmota - tl. 10mm
 - Zdivo z cihel plných pálených

Podlaha nad exteriérem

- Pastovitá fasádní omítka - tl. 2 mm
- Penetrační nátěr
- Lepící hmota + síťovina - tl. 5 mm
- Tepelná izolace minerální vlna - tl. 120 mm
- Lepící hmota - tl. 10 mm
- Stropní konstrukce

SO2 Stěna vnější + minerální vlna tl. 80 mm (boční stěny u hlevního vstupu)

- Pastovitá fasádní omítka - tl. 2 mm
- Penetrační nátěr
- Lepící hmota + síťovina - tl. 5 mm
- Tepelná izolace minerální vlna - tl. 80 mm
- Lepící hmota - tl. 10 mm
- Zdivo z cihel plných pálených

AKCE

Snížení energetické náročnosti objektů Sušil v Bystřici pod Hostýnem

VYPRACOVAL

Ing. Pavel Kuča
Majerského 2032/9
149 00 Praha 11 - Chodov

STÁVEBNÍK

Město Bystřice pod Hostýnem
Masarykovo nám. 137, 76861 Bystřice pod Hostýnem

STUPEŇ PROJEKTOVÉ DOKUMENTACE

PROJEKTOVÁ STUDIE

ŘEŠENÁ ČÁST PROJEKTOVÉ DOKUMENTACE

Společenský dům Sušil, kino, restaurace

MÍSTO STAVBY

parc.č. 37/2, 37/3, k.ú.: Bystřice pod Hostýnem (617113)
Fryčajova č.p. 888, 901, 768 61 Bystřice pod Hostýnem

VYPRACOVAL

ING. PAVEL KUČA

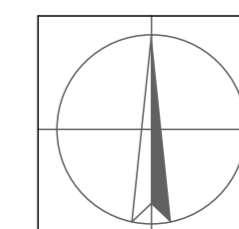
ZODP. PROJEKTANT

NÁZEV VÝKRESU / ČÁSTI

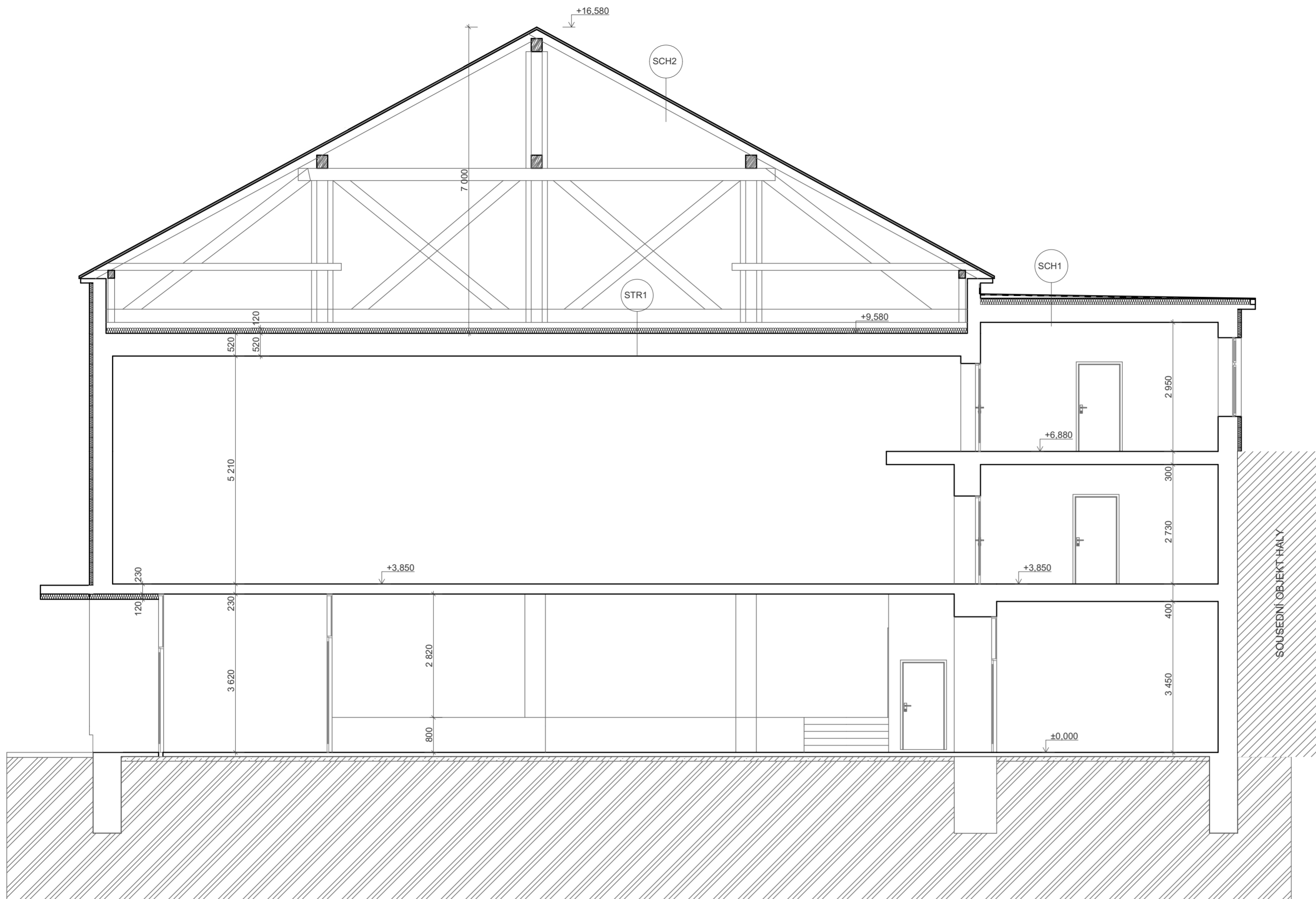
PŮDORYS 3. N.P. - STÁV. STAV

FORMÁT A2 DATUM 06/2026 STUPEŇ Č. ZAKÁZKY 2026024

MĚŘÍTKO 1:100 Č. VÝKRESU D.1.1-04



ŘEZ A-A' - STÁVAJÍCÍ STAV



Legenda materiálů

- Zdivo z cihel plných pálených
- Prostý beton
- Rostlý terén
- Tepelná izolace

POZNÁMKY - OBECNĚ

- Studie je zpracována pro potřeby zadavatele a není určena pro účely stavebního povolení nebo realizace stavebních opatření.

- Všechna navržená opatření vychází z požadavků zadavatele.

- Veškeré jmenované výrobky, materiály, uvedení výrobců a jejich konkrétních označení prvků, jsou uvedeny jako referenční. Při výstavbě lze použít odlišné výrobky a materiály, které však musí splňovat požadované vlastnosti a musí být odsouhlaseny investorem, projektantem a zpracovatelem energetického posouzení. Zároveň veškeré práce a dodávky budou splňovat obecně technické požadavky na výstavbu, závazné technické normy a stavební zákon.

- Ve studii se mohou vyskytovat odchylky od skutečných rozměrů, v rámci studie nebyl objekt zaměřen, vycházelo se z původní projektové dokumentace. V dalším stupni projektové dokumentace je nutné překontrolovat všechny návaznosti a rozměry a skladby konstrukcí.

- Navržená opatření byla vyprojektována na základě provedené prohlídky objektu, závěr energetického posouzení, požadavků investora, podkladů a informací, které byly k dispozici při zpracování studie.

- V projektové studii se vycházelo z dostupných podkladů jako původní projektová dokumentace, Dále informace, které byly za běžných okolností viditelné a pro zhotovitele studie přístupné za rozumných podmínek v době prohlídky. Veškeré informace je nutné v dalším stupni dokumentace ověřit.

Skladby svislých obvodových konstrukcí

SO1 Stěna vnější + EPS tl. 70 mm
 - Pastovitá fasádní omítka - tl. 2 mm
 - Penetrační nátěr
 - Lepící hmota + síťovina - tl. 5 mm
 - Tepelná izolace EPS 70F - tl. 70 mm
 - Lepící hmota - tl. 10 mm
 - Zdivo z cihel plných pálených

SO2 Stěna vnější + minerální vlna tl. 80 mm (boční stěny u hlevního vstupu)
 - Pastovitá fasádní omítka - tl. 2 mm
 - Penetrační nátěr
 - Lepící hmota + síťovina - tl. 5 mm
 - Tepelná izolace minerální vlna - tl. 80 mm
 - Lepící hmota - tl. 10 mm
 - Zdivo z cihel plných pálených

Podlaha nad exteriérem

- Pastovitá fasádní omítka - tl. 2 mm
 - Penetrační nátěr
 - Lepící hmota + síťovina - tl. 5 mm
 - Tepelná izolace minerální vlna - tl. 120 mm
 - Lepící hmota - tl. 10 mm
 - Stropní konstrukce

SCH1 - Plochá střecha - společenský dům

- Hydroizolační folie Fatrafol tl. 1,5 mm
 - Geotextilie
 - Separáční folie
 - Tepelná izolace ORSIL tl. 2x 60 mm
 - Původní živičná krytina
 - Původní střešní konstrukce

SCH2 Šikmá střecha - společenský dům

- Vlákno cementová vlnitá krytina
 - Pojistná hydroizolace
 - Dřevěné bednění tl. 25 mm
 - Nosná konstrukce krovu

STR1 Strop pod půdou - společenský dům

- Desky z minerální vlny tl. 120 mm
 - Parotěsná zábrana
 - Cementový potěr
 - Původní konstrukce stropu

AKCE

Snížení energetické náročnosti objektů Sušil v Bystřici pod Hostýnem

VYPRACOVAL

Ing. Pavel Kuča
 Majerského 2032/9
 149 00 Praha 11 - Chodov

STÁVEBNÍK

Město Bystřice pod Hostýnem
 Masarykovo nám. 137, 76861 Bystřice pod Hostýnem

STUPEŇ PROJEKTOVÉ DOKUMENTACE

PROJEKTOVÁ STUDIE

ŘEŠENÁ ČÁST PROJEKTOVÉ DOKUMENTACE

Společenský dům Sušil, kino, restaurace

MÍSTO STAVBY

parc.č. 37/2, 37/3, k.ú.: Bystřice pod Hostýnem (617113)
 Fryčajova č.p. 888, 901, 768 61 Bystřice pod Hostýnem

VYPRACOVAL

ING. PAVEL KUČA

ZODP. PROJEKTANT

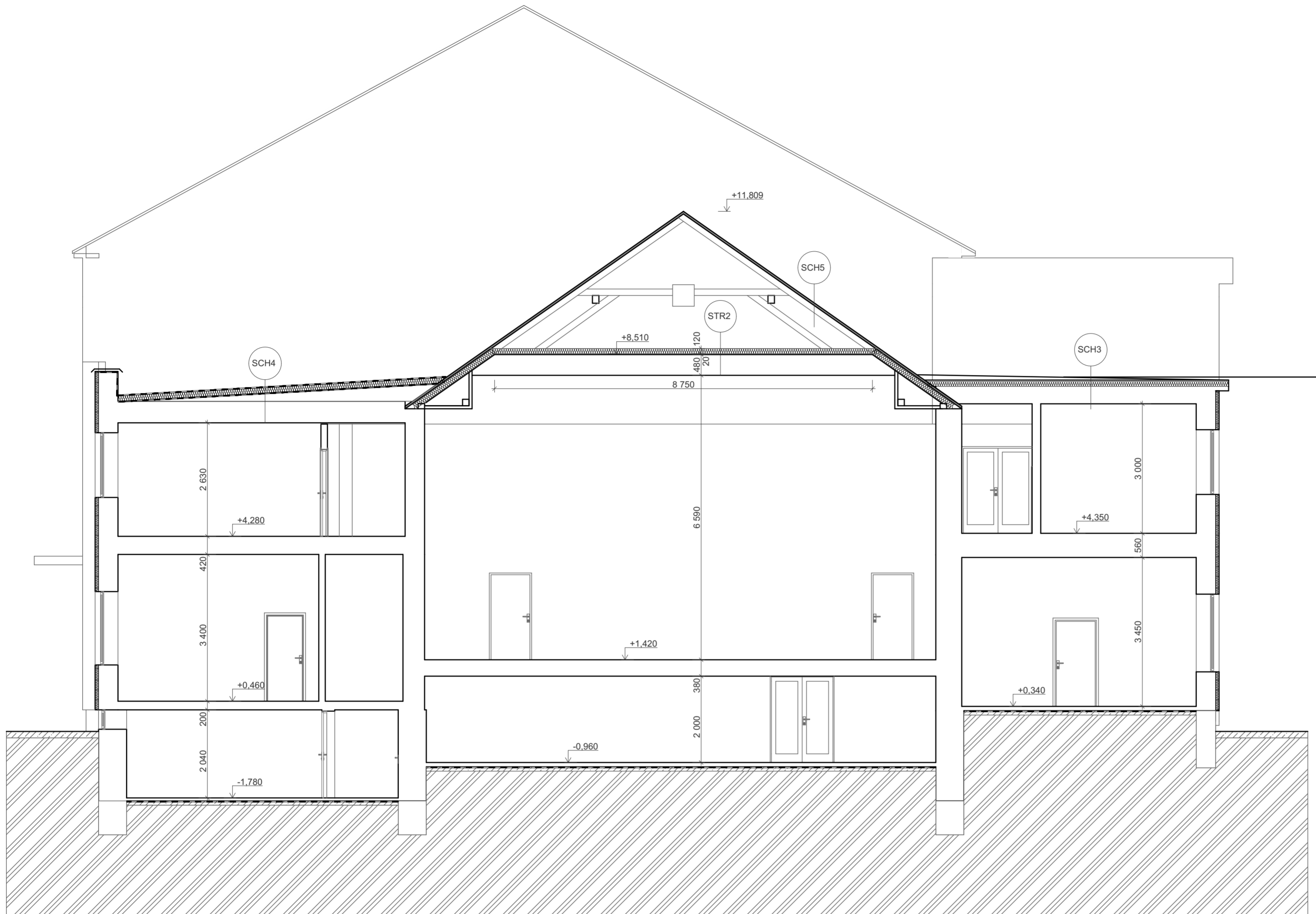
NÁZEV VÝKRESU / ČÁSTI

ŘEZ A-A' - STÁVAJÍCÍ STAV





FORMÁT	DATUM	STUPEŇ	Č. ZAKÁZKY
A2	06/2026		2026024

MĚŘÍTKO	Č. VÝKRESU
1:100	D.1.1-05

ŘEZ B-B' - STÁVAJÍCÍ STAV



Legenda materiálů

-  Zdivo z cihel plných pálených
-  Prostý beton
-  Rostlý terén
-  Tepelná izolace

POZNÁMKY - OBECNĚ

- Studie je zpracována pro potřeby zadavatele a není určena pro účely stavebního povolení nebo realizace stavebních opatření.

- Všechna navržená opatření vychází z požadavků zadavatele.

- Veškeré jmenované výrobky, materiály, uvedení výrobců a jejich konkrétních označení prvků, jsou uvedeny jako referenční. Při výstavbě lze použít odlišné výrobky a materiály, které však musí splňovat požadované vlastnosti a musí být odsouhlaseny investorem, projektantem a zpracovatelem energetického posouzení. Zároveň veškeré práce a dodávky budou splňovat obecně technické požadavky na výstavbu, závazné technické normy a stavební zákon.

- Ve studii se mohou vyskytovat odchylky od skutečných rozměrů, v rámci studie nebyl objekt zaměřen, vycházelo se z původní projektové dokumentace. V dalším stupni projektové dokumentace je nutné překontrolovat všechny návaznosti a rozměry a skladby konstrukcí.

- Navržená opatření byla vyprojektována na základě provedené prohlídky objektu, závěru energetického posouzení, požadavků investora, podkladů a informací, které byly k dispozici při zpracování studie.

- V projektové studii se vycházelo z dostupných podkladů jako původní projektová dokumentace, Dále informace, které byly za běžných okolností viditelné a pro zhotovitele studie přístupné za rozumných podmínek v době prohlídky. Veškeré informace je nutné v dalším stupni dokumentace ověřit.

Skladby svislých obvodových konstrukcí

SO1 Stěna vnější + EPS tl. 70 mm
 - Pastovitá fasádní omítka - tl. 2 mm
 - Penetrační nátěr
 - Lepící hmota + síťovina - tl. 5 mm
 - Tepelná izolace EPS 70F - tl. 70 mm
 - Lepící hmota - tl. 10 mm
 - Zdivo z cihel plných pálených

SO2 Stěna vnější + minerální vlna tl. 80 mm (boční stěny u hlevního vstupu)
 - Pastovitá fasádní omítka - tl. 2 mm
 - Penetrační nátěr
 - Lepící hmota + síťovina - tl. 5 mm
 - Tepelná izolace minerální vlna - tl. 80 mm
 - Lepící hmota - tl. 10 mm
 - Zdivo z cihel plných pálených

Podlaha nad exteriérem

- Pastovitá fasádní omítka - tl. 2 mm
 - Penetrační nátěr
 - Lepící hmota + síťovina - tl. 5 mm
 - Tepelná izolace minerální vlna - tl. 120 mm
 - Lepící hmota - tl. 10 mm
 - Stropní konstrukce

SCH3 - Plochá střecha - kino
 - Hydroizolační folie Fatrafol tl. 1,5 mm
 - Geotextilie
 - Separáční folie
 - Tepelná izolace ORSIL tl. 2x 60 mm
 - Původní živičná krytina
 - Původní střešní konstrukce

SCH4 - Plochá střecha - kino, uliční strana
 - Hydroizolační folie Fatrafol tl. 1,5 mm
 - Geotextilie
 - Separáční folie
 - Tepelná izolace ORSIL tl. 2x 60 mm
 - Původní živičná krytina
 - Původní střešní konstrukce

SCH5 Šikmá střecha - kino
 - Skládaná krytina
 - Laťování
 - Pojistná hydroizolace
 - Nosná konstrukce krovu

STR2 Strop pod půdou - kino
 - Desky z minerální vlny tl. 120 mm
 - Parotěsná zábrana
 - Cementový potěr
 - Původní konstrukce stropu

AKCE

Snížení energetické náročnosti objektů Sušil v Bystřici pod Hostýnem

VYPRACOVAL
 Ing. Pavel Kuča
 Majerského 2032/9
 149 00 Praha 11 - Chodov

STAVEBNÍK
 Město Bystřice pod Hostýnem
 Masarykovo nám. 137, 76861 Bystřice pod Hostýnem

STUPEŇ PROJEKTOVÉ DOKUMENTACE
 PROJEKTOVÁ STUDIE

ŘEŠENÁ ČÁST PROJEKTOVÉ DOKUMENTACE

Společenský dům Sušil, kino, restaurace

MÍSTO STAVBY

parc.č. 37/2, 37/3, k.ú.: Bystřice pod Hostýnem (617113)
 Fryčajova č.p. 888, 901, 768 61 Bystřice pod Hostýnem

VYPRACOVAL ING. PAVEL KUČA

ZODP. PROJEKTANT

NÁZEV VÝKRESU / ČÁSTI

ŘEZ B-B' - STÁVAJÍCÍ STAV

FORMÁT	DATUM	STUPEŇ	Č. ZAKÁZKY
A2	06/2026		2026024
MĚŘÍTKO	1:100	Č. VÝKRESU	D.1.1-06

JIŽNÍ



O01 Okna plastová s izolačním dvojsklem.

Vstupní dveře - plastové / dřevěné / kovové s izolačním dvojsklem

SEVERNÍ



P1 Fotovoltaická elektrárna, 48x panel 500 Wp, celkový špičkový výkon 24,0 kWp

POZNÁMKY - OBECNÉ

- Studie je zpracována pro potřeby zadavatele a není určena pro účely stavebního povolení nebo realizace stavebních opatření.

- Všechna navržená opatření vychází z požadavků zadavatele.

- Veškeré jmenované výrobky, materiály, uvedení výrobců a jejich konkrétních označení prvků, jsou uvedeny jako referenční. Při výstavbě lze použít odlišné výrobky a materiály, které však musí splňovat požadované vlastnosti a musí být odsouhlaseny investorem, projektantem a zpracovatelem energetického posouzení. Zároveň veškeré práce a dodávky budou splňovat obecné technické požadavky na výstavbu, závazné technické normy a stavební zákon.

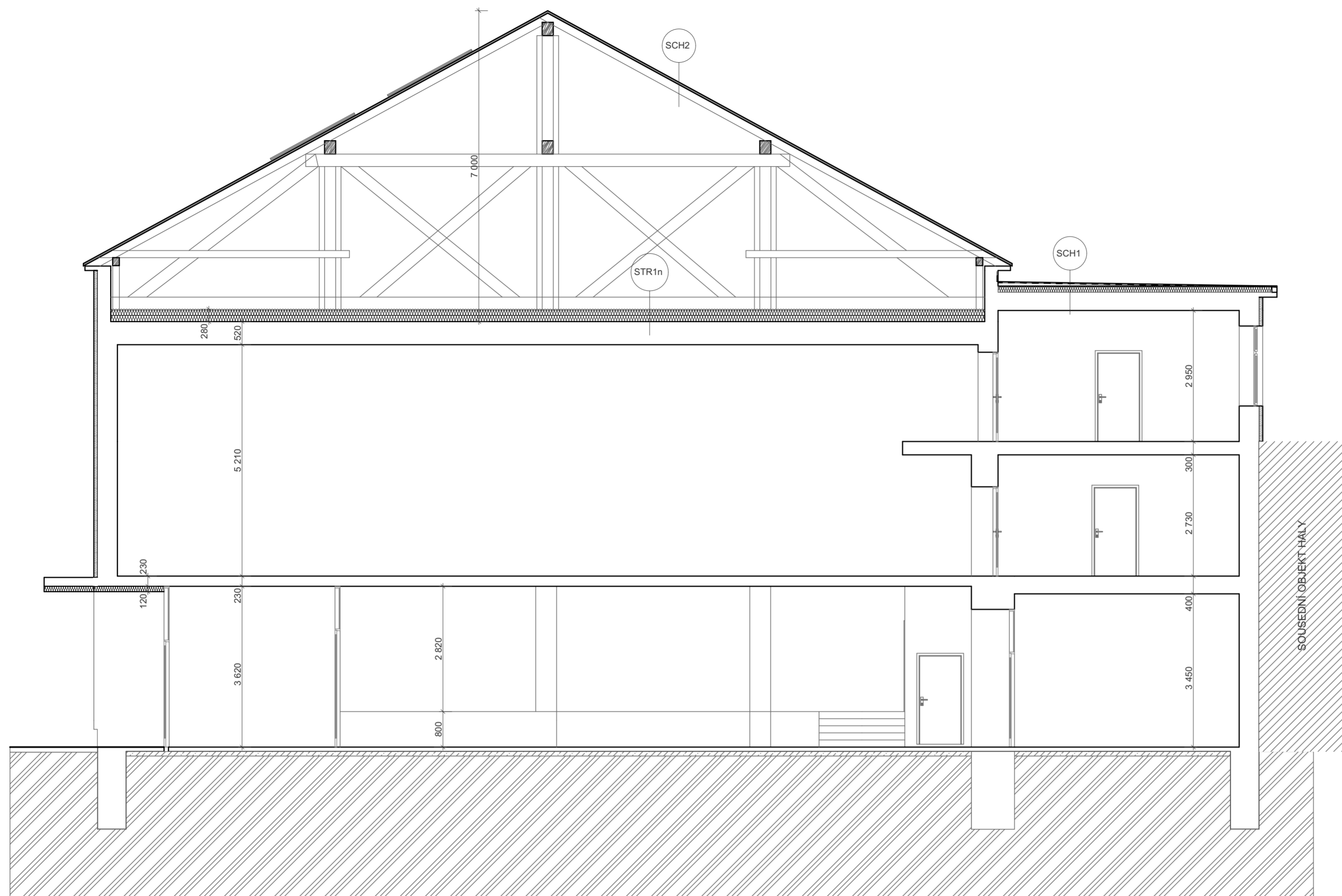
- Ve studii se mohou vyskytovat odchylky od skutečných rozměrů, v rámci studie nebyl objekt zaměřen, vycházelo se z původní projektové dokumentace. V dalším stupni projektové dokumentace je nutné překontrolovat všechny návaznosti a rozměry a skladby konstrukcí.

- Navržená opatření byla vyprojektována na základě provedené prohlídky objektu, závěru energetického posouzení, požadavků investora, podkladů a informací, které byly k dispozici při zpracování studie.




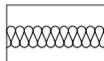
- V projektové studii se vycházelo z dostupných podkladů jako původní projektová dokumentace. Dále informace, které byly za běžných okolností viditelné a pro zhotovitele studie přístupné za rozumných podmínek v době prohlídky. Veškeré informace je nutné v dalším stupni dokumentace ověřit.

AKCE			
Snížení energetické náročnosti objektů Sušil v Bystřici pod Hostýnem			
VYPRACOVAL Ing. Pavel Kuča Majerského 2032/9 149 00 Praha 11 - Chodov			
STAVEBNÍK Město Bystřice pod Hostýnem Masarykovo nám. 137, 76861 Bystřice pod Hostýnem			
STUPEŇ PROJEKTOVÉ DOKUMENTACE PROJEKTOVÁ STUDIE			
ŘEŠENÁ ČÁST PROJEKTOVÉ DOKUMENTACE Společenský dům Sušil, kino, restaurace			
MÍSTO STAVBY parc. č. 37/2, 37/3, k. ú.: Bystřice pod Hostýnem (617113) Fryčajova č.p. 888, 901, 768 61 Bystřice pod Hostýnem			
VYPRACOVAL		ING. PAVEL KUČA	
ZODP. PROJEKTANT			
NÁZEV VÝKRESU / ČÁSTI			
POHLEDY			
FORMÁT	DAŤUM	STUPEŇ	Č. ZAKÁZKY
A1	06/2026		2026024
MĚŘÍTKO	1:100	Č. VÝKRESU	D.1.1-07

ŘEZ A-A' - NAVRHOVANÝ STAV



Legenda materiálů

-  Zdivo z cihel plných pálených
-  Prostý beton
-  Rostlý terén
-  Tepelná izolace

POZNÁMKY - OBECNĚ

- Studie je zpracována pro potřeby zadavatele a není určena pro účely stavebního povolení nebo realizace stavebních opatření.

- Všechna navržená opatření vychází z požadavků zadavatele.

- Veškeré jmenované výrobky, materiály, uvedení výrobců a jejich konkrétních označení prvků, jsou uvedeny jako referenční. Při výstavbě lze použít odlišné výrobky a materiály, které však musí splňovat požadované vlastnosti a musí být odsouhlaseny investorem, projektantem a zpracovatelem energetického posouzení. Zároveň veškeré práce a dodávky budou splňovat obecně technické požadavky na výstavbu, závazné technické normy a stavební zákon.

- Ve studii se mohou vyskytovat odchylky od skutečných rozměrů, v rámci studie nebyl objekt zaměřen, vycházelo se z původní projektové dokumentace. V dalším stupni projektové dokumentace je nutné překontrolovat všechny návaznosti a rozměry a skladby konstrukcí.

- Navržená opatření byla vyprojektována na základě provedené prohlídky objektu, závěru energetického posouzení, požadavků investora, podkladů a informací, které byly k dispozici při zpracování studie.

- V projektové studii se vycházelo z dostupných podkladů jako původní projektová dokumentace. Dále informace, které byly za běžných okolností viditelné a pro zhotovitele studie přístupné za rozumných podmínek v době prohlídky. Veškeré informace je nutné v dalším stupni dokumentace ověřit.

Skladby svislých obvodových konstrukcí

SO1 Stěna vnější + EPS tl. 70 mm
 - Pastovitá fasádní omítka - tl. 2 mm
 - Penetrační nátěr
 - Lepící hmota + síťovina - tl. 5 mm
 - Tepelná izolace EPS 70F - tl. 70 mm
 - Lepící hmota - tl. 10 mm
 - Zdivo z cihel plných pálených

SO2 Stěna vnější + minerální vlna tl. 80 mm (boční stěny u hlevního vstupu)
 - Pastovitá fasádní omítka - tl. 2 mm
 - Penetrační nátěr
 - Lepící hmota + síťovina - tl. 5 mm
 - Tepelná izolace minerální vlna - tl. 80 mm
 - Lepící hmota - tl. 10 mm
 - Zdivo z cihel plných pálených

Podlaha nad exteriérem

- Pastovitá fasádní omítka - tl. 2 mm
 - Penetrační nátěr
 - Lepící hmota + síťovina - tl. 5 mm
 - Tepelná izolace minerální vlna - tl. 120 mm
 - Lepící hmota - tl. 10 mm
 - Stropní konstrukce

SCH1 - Plochá střecha - společenský dům

- Hydroizolační folie Fatrafol tl. 1,5 mm
 - Geotextilie
 - Separáční folie
 - Tepelná izolace ORSIL tl. 2x 60 mm
 - Původní živičná krytina
 - Původní střešní konstrukce

SCH2 Šikmá střecha - společenský dům

- Vlákno cementová vlnitá krytina
 - Pojistná hydroizolace
 - Dřevěné bednění tl. 25 mm
 - Nosná konstrukce krovu

STR1n Strop pod půdou - společenský dům

- Desky z minerální vlny tl. 2x 140 mm
 - Parotěsná zábrana
 - Cementový potěr
 - Původní konstrukce stropu

AKCE

Snížení energetické náročnosti objektů Sušil v Bystřici pod Hostýnem

VYPRACOVAL

Ing. Pavel Kuča
 Majerského 2032/9
 149 00 Praha 11 - Chodov

STÁVEBNÍK

Město Bystřice pod Hostýnem
 Masarykovo nám. 137, 76861 Bystřice pod Hostýnem

STUPEŇ PROJEKTOVÉ DOKUMENTACE

PROJEKTOVÁ STUDIE

ŘEŠENÁ ČÁST PROJEKTOVÉ DOKUMENTACE

Společenský dům Sušil, kino, restaurace

MÍSTO STAVBY

parc.č. 37/2, 37/3, k.ú.: Bystřice pod Hostýnem (617113)
 Fryčajova č.p. 888, 901, 768 61 Bystřice pod Hostýnem

VYPRACOVAL

ING. PAVEL KUČA

ZODP. PROJEKTANT

NÁZEV VÝKRESU / ČÁSTI

ŘEZ A-A' - NAVRHOVANÝ STAV

FORMÁT

A2

DATUM

06/2026

STUPEŇ

Č. ZAKÁZKY

2026024

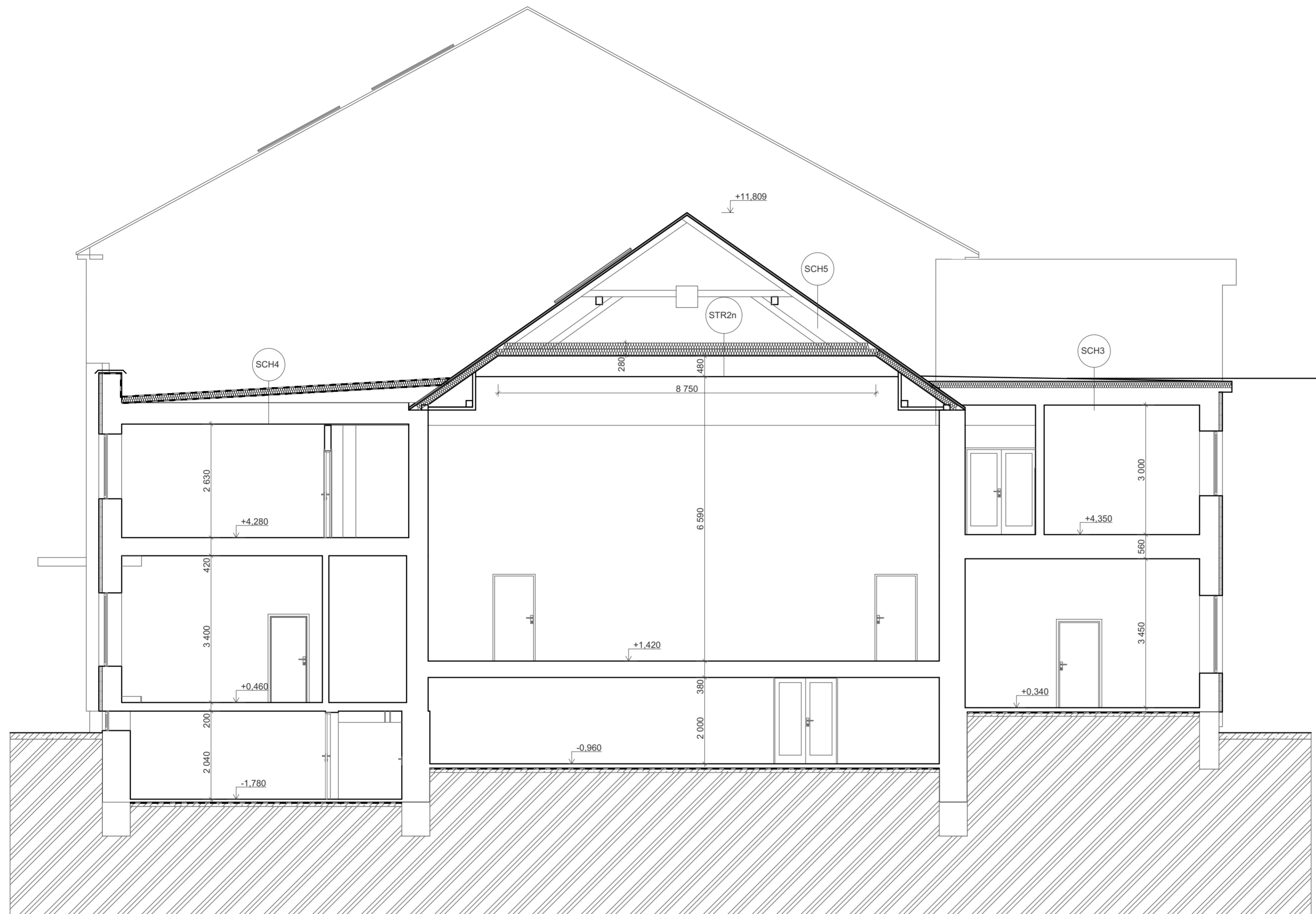
MĚŘÍTKO

1:100

Č. VÝKRESU

D.1.1-08

ŘEZ B-B' - NAVRHOVANÝ STAV



Legenda materiálů

- Zdivo z cihel plných pálených
- Prostý beton
- Rostlý terén
- Tepelná izolace

POZNÁMKY - OBECNĚ

- Studie je zpracována pro potřeby zadavatele a není určena pro účely stavebního povolení nebo realizace stavebních opatření.

- Všechna navržená opatření vychází z požadavků zadavatele.

- Veškeré jmenované výrobky, materiály, uvedení výrobců a jejich konkrétních označení prvků, jsou uvedeny jako referenční. Při výstavbě lze použít odlišné výrobky a materiály, které však musí splňovat požadované vlastnosti a musí být odsouhlaseny investorem, projektantem a zpracovatelem energetického posouzení. Zároveň veškeré práce a dodávky budou splňovat obecně technické požadavky na výstavbu, závazné technické normy a stavební zákon.

- Ve studii se mohou vyskytovat odchylky od skutečných rozměrů, v rámci studie nebyl objekt zaměřen, vycházelo se z původní projektové dokumentace. V dalším stupni projektové dokumentace je nutné překontrolovat všechny návaznosti a rozměry a skladby konstrukcí.

- Navržená opatření byla vyprojektována na základě provedené prohlídky objektu, závěru energetického posouzení, požadavků investora, podkladů a informací, které byly k dispozici při zpracování studie.

- V projektové studii se vycházelo z dostupných podkladů jako původní projektová dokumentace. Dále informace, které byly za běžných okolností viditelné a pro zhotovitele studie přístupné za rozumných podmínek v době prohlídky. Veškeré informace je nutné v dalším stupni dokumentace ověřit.

Skladby svislých obvodových konstrukcí

SO1 Stěna vnější + EPS tl. 70 mm
 - Pastovitá fasádní omítka - tl. 2 mm
 - Penetrační nátěr
 - Lepící hmota + síťovina - tl. 5 mm
 - Tepelná izolace EPS 70F - tl. 70 mm
 - Lepící hmota - tl. 10 mm
 - Zdivo z cihel plných pálených

SO2 Stěna vnější + minerální vlna tl. 80 mm (boční stěny u hlevního vstupu)
 - Pastovitá fasádní omítka - tl. 2 mm
 - Penetrační nátěr
 - Lepící hmota + síťovina - tl. 5 mm
 - Tepelná izolace minerální vlna - tl. 80 mm
 - Lepící hmota - tl. 10 mm
 - Zdivo z cihel plných pálených

Podlaha nad exteriérem

- Pastovitá fasádní omítka - tl. 2 mm
 - Penetrační nátěr
 - Lepící hmota + síťovina - tl. 5 mm
 - Tepelná izolace minerální vlna - tl. 120 mm
 - Lepící hmota - tl. 10 mm
 - Stropní konstrukce

SCH3 - Plochá střecha - kino

- Hydroizolační folie Fatrafol tl. 1,5 mm
 - Geotextilie
 - Separáčnı folie
 - Tepelná izolace ORSIL tl. 2x 60 mm
 - Původní živičná krytina
 - Původní střešní konstrukce

SCH4 - Plochá střecha - kino, uliční strana

- Hydroizolační folie Fatrafol tl. 1,5 mm
 - Geotextilie
 - Separáčnı folie
 - Tepelná izolace ORSIL tl. 2x 60 mm
 - Původní živičná krytina
 - Původní střešní konstrukce

SCH5 Šikmá střecha - kino

- Skládaná krytina
 - Latování
 - Pojistná hydroizolace
 - Nosná konstrukce krovu

STR2n Strop pod půdou - kino

- Desky z minerální vlny tl. 2x 140 mm
 - Parotěsná zábrana
 - Cementový potěr
 - Původní konstrukce stropu

AKCE

Snížení energetické náročnosti objektů Sušil v Bystřici pod Hostýnem

VYPRACOVAL

Ing. Pavel Kuča
 Majerského 2032/9
 149 00 Praha 11 - Chodov

STAVEBNÍK

Město Bystřice pod Hostýnem
 Masarykovo nám. 137, 76861 Bystřice pod Hostýnem

STUPEŇ PROJEKTOVÉ DOKUMENTACE

PROJEKTOVÁ STUDIE

ŘEŠENÁ ČÁST PROJEKTOVÉ DOKUMENTACE

Společenský dům Sušil, kino, restaurace

MÍSTO STAVBY

parc.č. 37/2, 37/3, k.ú.: Bystřice pod Hostýnem (617113)
 Fryčajova č.p. 888, 901, 768 61 Bystřice pod Hostýnem

VYPRACOVAL

ING. PAVEL KUČA

ZODP. PROJEKTANT

NÁZEV VÝKRESU / ČÁSTI

ŘEZ B-B' - NAVRHOVANÝ STAV

FORMÁT

A2

DATUM

06/2026

STUPEŇ

Č. ZAKÁZKY

2026024

MĚŘÍTKO

1:100

Č. VÝKRESU

D.1.1-09